

SERIE MX3H

Material del cuerpo	Fo.Fo
Tipo de medidor	Chorro multiple
Clase metrológica	A
Posición de instalación	Horizontal
Exactitud	± 2%
Transmisión	Magnética
Temperatura máxima	90° C
Presión máxima	150 PSI
Diámetros disponibles	½" - 1½"
Conexión	NPT
Indicación de lectura	m ³
Pérdida de presión	14.5 PSI
Estándar de fabricación	ISO 4064

Aplicación

Para usarse en la medición de agua potable caliente domiciliaria y/o industrial.

Funcionamiento

Estos medidores basan su funcionamiento en el empuje provocado en la hélice cuando el fluido pasa a través de la cámara de medición; el movimiento se transmite hacia el totalizador de forma magnética, de tal manera que el fluido no entra en contacto con el registro mecánico donde se genera la lectura.

Construcción

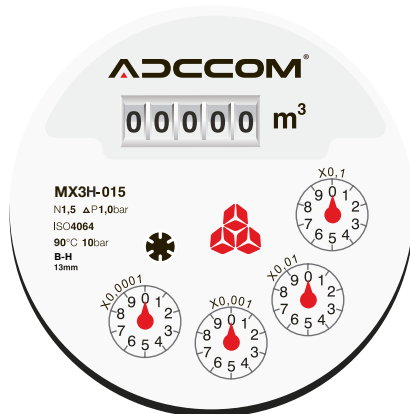
- El cuerpo de estos medidores está fabricado en Fo.Fo. con recubrimiento epóxico interno y externo.
- Carátula de fácil lectura, con registro seco herméticamente sellado, totalizador tipo odómetro, transmisión magnética y predispuesto para lectura remota.

Garantía

Los productos Adccom cuentan con un año de garantía a partir de su fecha de facturación bajo condiciones normales de uso. Garantía limitada al equipo y sus partes.

M

MICROMEDIDORES

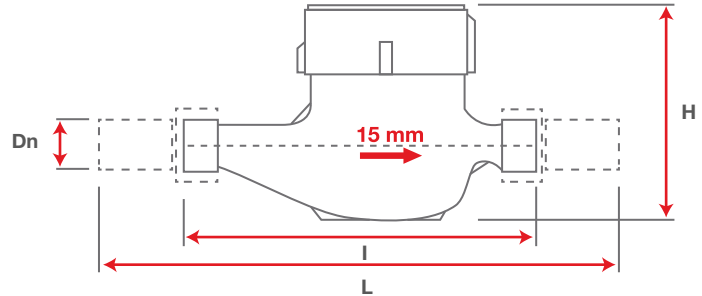
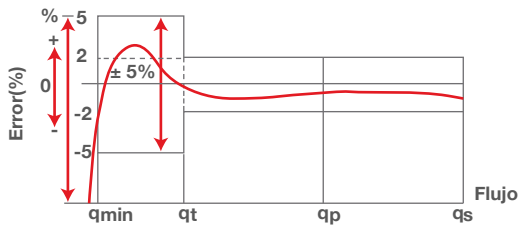
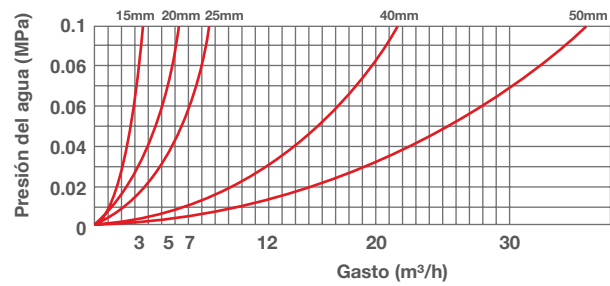




SERIE MX3H

M

MICROMEDIDORES

**Curva de exactitud****Perdida de presión****CARACTERÍSTICAS DE OPERACIÓN**

Tamaño	pulg.	½"	¾"	1"	1¼"	1½"
Flujo nominal (Qn)	m³/h	1,5	2,5	3,5	6	10
Flujo de transición (Qt)	m³/h	0,12	0,2	0,28	0,48	0,8
Flujo mínimo (Qmin)	m³/h	0,03	0,05	0,07	0,12	0,2
Flujo máximo (Qmax)	m³/h	3	5	7	12	20
Indicación máxima de lectura	m³	99,999				999,999
Indicación mínima de lectura	l	0,0001				0,001

DIMENSIONES

Diámetro nominal (Dn)	mm	15	20	25	32	40
Largo (l)	mm	165	190	225	230	245
Largo (L)	mm	240	288	340	350	364
Alto (H)	mm	112	115	114	117	156
Conexión (D)	mm	G¾	G1	G1 ¼	G1 ½	G2
Peso	Kg	1.05	1.28	1.63	1.73	3.32